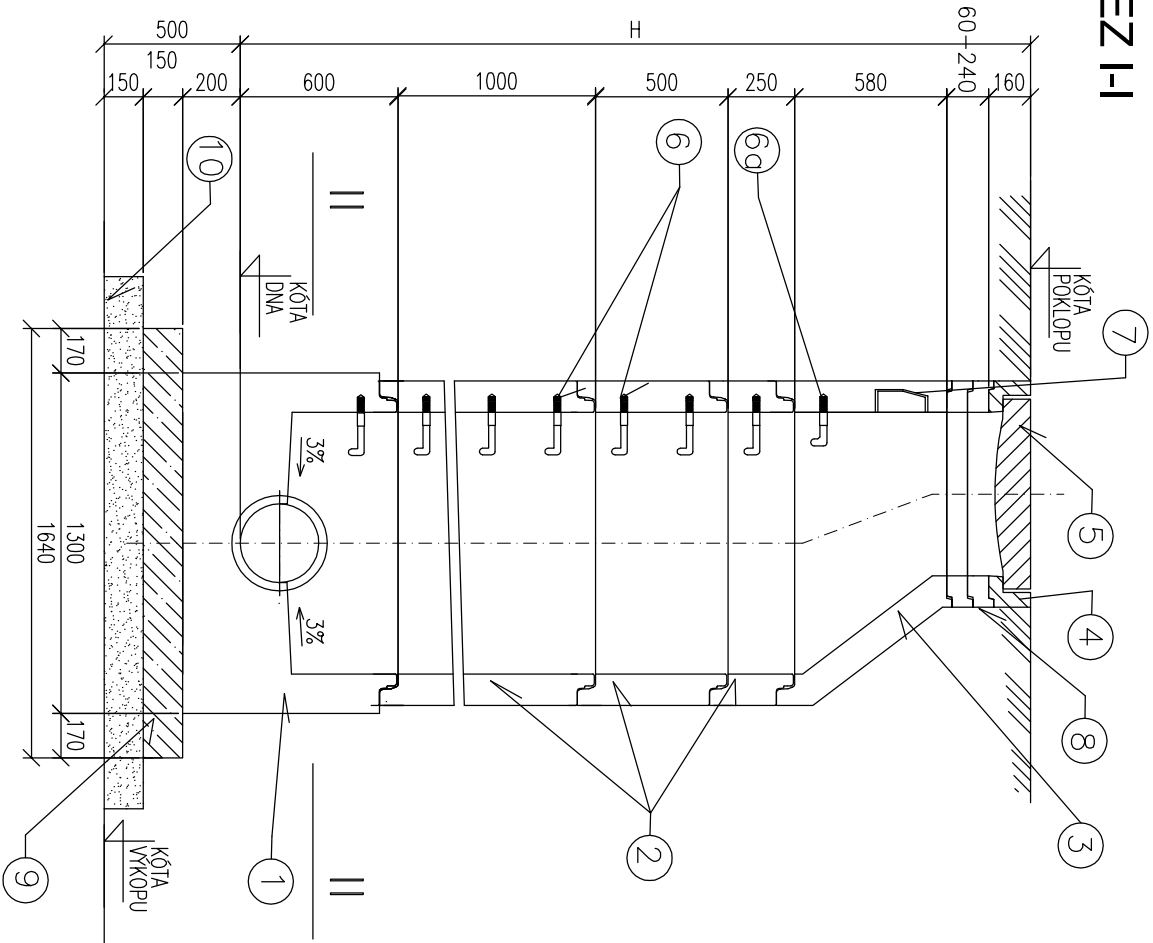


REVIZNÍ ŠACHTA BETONOVÁ

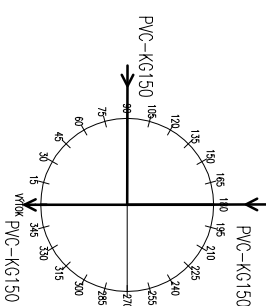
SCHÉMA ŠACHET

VÝPIS ŠACHET

ŘEŠENÍ



ŠACHTA RŠ3

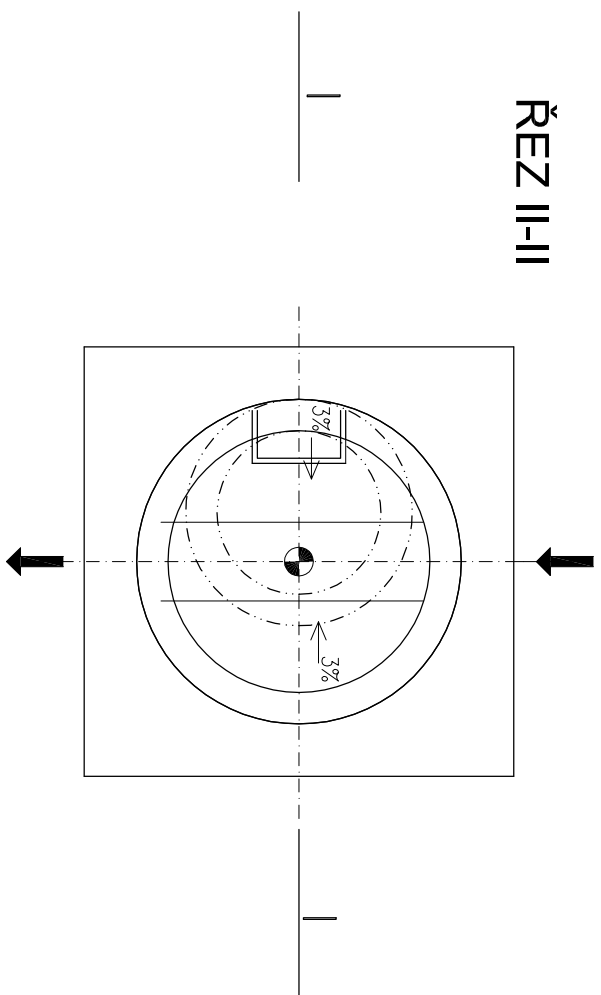
[illegible]


LEGENDA:

- ① ŠACHTOVÉ DNO TBZ-Q.1 100/60
- ② ŠACHETNÍ SKRUŽ TBS-Q.1 100/100, 50, 25
- ③ ŠACHETNÍ KONUS TBR-Q.1 100-63/58
- ④ KANALIZAČNÍ POKLOP – VIKO: GU-B-K D 400
- ⑤ KANALIZAČNÍ POKLOP – RAM: BEGU-R-1
- ⑥ OCELOVÉ STUPADLO DO ŠACHET S POLYETHYLENOVÝM POTAHEM DL. 218 mm, DIN 19 555
- ⑥a OCELOVÉ STUPADLO DO ŠACHET S POLYETHYLENOVÝM POTAHEM DL. 183 mm, DIN 19 555
- ⑦ KAPSOVÉ STUPADLO DO ŠACHET S POLYETHYLENOVÝM POTAHEM
- ⑧ VYRONÁVAČÍ PRSTENEC TBW.Q1 63/10, 8, 6
- ⑨ PODKLADNÍ BETON B 12.5
- ⑩ ŠTERKOPISKOVÝ PODSYP tl. 150 mm

POZNÁMKA:

- NAVRHOVANÉ BETONOVÉ SKRUŽE JSOU SPOJENY GUMOVÝM TĚSNĚNÍM
- SPÁRY MEZI SKRUŽEMI JE NUTNO VYMAZAT CEMENTOVOU MALTOU MC-10

 $\pm 0,000 = 260,830 \text{ mm (Bvp)}$ 

HLAVNÍ INŽENÝR PROJEKTU		Ing. TOMÁŠ LABÍK	<div><p>Bezručova 17a, 656 73 Brno www.intar.cz info@intar.cz tel.: 543 422 211, fax: 543 211 173</p></div>	
ODPOVĚDNÝ PROJEKTANT		Ing. JAN FLIDR		
VYPRACOVAL		Ing. JAN FLIDR <i>Flidr</i>		
KONTROLA		Ing. PETR SVOBODA		
INVESTOR		Výzkumný ústav veterinárního lékařství Hudcova 70, Brno - Medlánky, 621 00		
MÍSTO STAVBY		Hudcova 70, Brno; areál VÚVeI		
NÁZEV AKCE:			ZAK.Č. AKCE: 2 0006 031 - 4	
REKONSTRUKCE PAVILONU Č. 3			STUPEŇ PD:	DPS
			DATUM:	05/2010
			FORMÁT:	2 xA4
			SOUBOR:	.
ČÁST: F.1.4.e Zdravotecnika		MĚŘITKO:	ČÍSLO PŘÍLOHY:	
NÁZEV VÝKRESU:				
REVIZNÍ ŠACHTA KANALIZACE			14	